



Die  
Bundesregierung



Förderberatung  
des Bundes  
Forschung und Innovation

# Forschungsförderung des Bundes – Unterstützung auf dem Weg zur Digitalisierung

Alexandra Bender, Förderberatung „Forschung und Innovation“ des Bundes



# Agenda

1. Was wir tun
2. Basiswissen FuE-Förderung
3. Förderangebote für Forschung und Innovation



Die  
Bundesregierung



Förderberatung  
des Bundes  
Forschung und Innovation

# Was wir tun

# 1



Der Bund fördert Forschung, Entwicklung und Innovation –  
das Spektrum ist dabei sehr vielfältig und breit gefächert.

**Wir geben Ihnen Orientierung!**



Wir sind

## ... die Erstberatungsstelle rund um die Forschungs- und Innovationsförderung des Bundes

- ▶ Per Telefon und E-Mail: **0800-2623008** | [beratung@foerderinfo.bund.de](mailto:beratung@foerderinfo.bund.de)
- ▶ bei Veranstaltungen (virtuell und vor Ort)
- ▶ Kostenfreie Beratung
- ▶ 25 Jahre Erfahrung





## Wir beraten ... Wirtschaft und Wissenschaft



Unternehmen aller Branchen ... einschließlich KMU



Forschungseinrichtungen und Hochschulen



weitere forschende Institutionen und Einrichtungen





## Wir erleichtern ... Ihnen den Einstieg

- ▶ Förderprogramme im Bereich Forschung, Entwicklung und Innovation
- ▶ aktuelle Förderschwerpunkte und -initiativen
- ▶ allgemeine Rahmenbedingungen
- ▶ konkrete Ansprechpersonen

**Individuelle und passgenaue Beratung!**







## Wir bieten ... aktuelle Informationen

- ▶ [foerderinfo.bund.de](https://foerderinfo.bund.de)
- ▶ Newsletter mit aktuellen Förderhinweisen  
Abo: [foerderinfo.bund.de/newsletter](https://foerderinfo.bund.de/newsletter)





Die  
Bundesregierung



Förderberatung  
des Bundes  
Forschung und Innovation

# Basiswissen FuE-Förderung

# 2



# Projektförderung für Forschung, Entwicklung und Innovation in Deutschland



Bild: stedenmi/iStock/Thinkstock

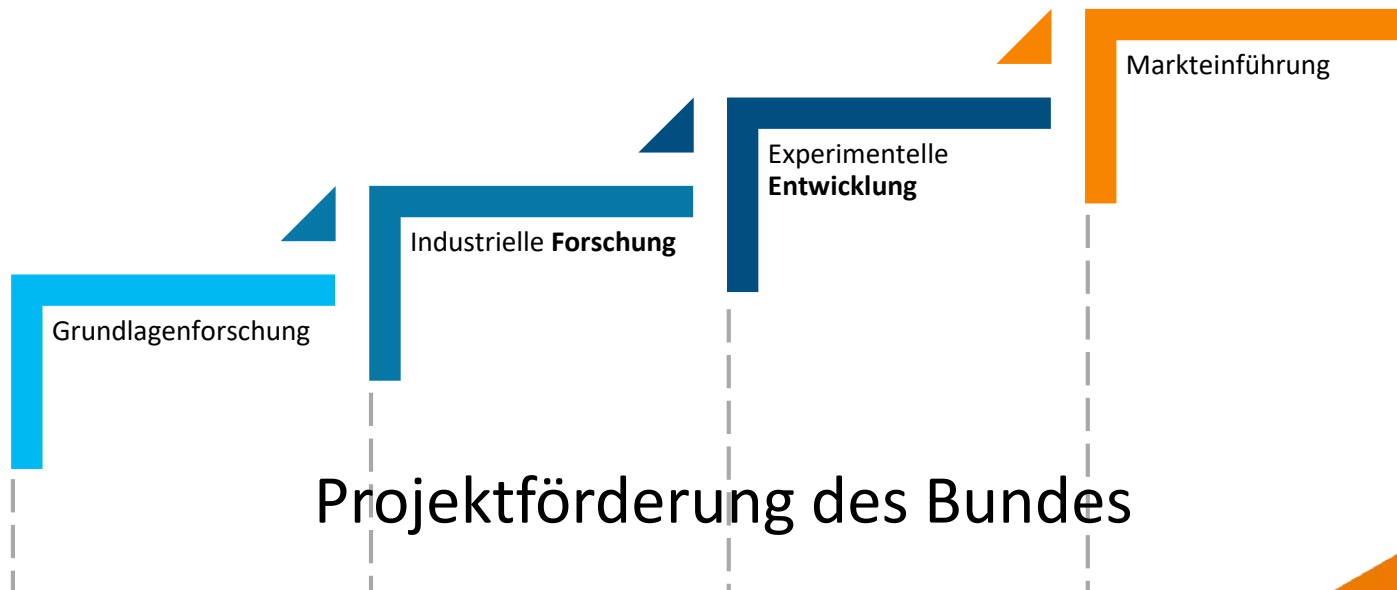


Bild: elxeneize/iStock/Thinkstock



Grafik: Förderberatung des Bundes

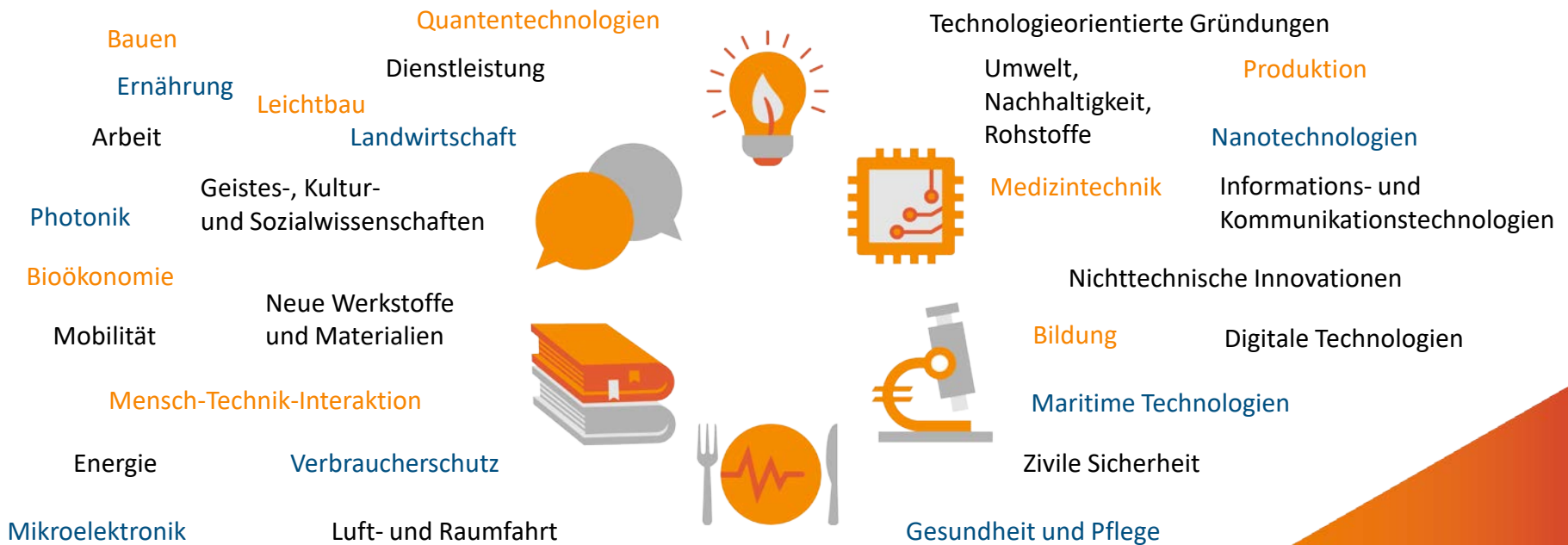
## Konzentration der Förderung auf Projekte der industriellen Forschung und experimentellen Entwicklung



Quelle: Förderberatung des Bundes, PtJ



# Förderung über Fachprogramme in unterschiedlichen Themenfeldern





# Fachprogramme des Bundes: Was sind Förderbekanntmachungen?

- ✓ Themen, Termine, Antragsberechtigung
- ✓ Zuwendungsfähige Kosten und Ausgaben
- ✓ Laufzeiten und Förderquoten
- ✓ Bekanntmachung im Bundesanzeiger (rechtsverbindlich)
- ✓ Bundesförderung erfolgt als Zuschuss (im Rahmen der verfügbaren Haushaltsmittel), kein Rechtsanspruch
- ✓ [www.foerderinfo.bund.de/de/Bekanntmachungen-53.php](http://www.foerderinfo.bund.de/de/Bekanntmachungen-53.php)



## Checkliste

- ✓ **Projektstart** liegt in der Zukunft
- ✓ aktuelles Fachprogramm und i.d.R. aktuelle **Förderbekanntmachung**
- ✓ i. d. R. **Verbundvorhaben** von Unternehmen & wiss. Einrichtungen
- ✓ **Konsortium** ist ausgewogen und stimmig
- ✓ **Innovationshöhe** und technisch-wissenschaftliches **Risiko**
- ✓ pass-/aussagefähige **Projektbeschreibung** (Skizze / Antrag)
- ✓ Vorhaben in beantragter Form nur mit **Förderung** durchführbar
- ✓ Hohe **Verwertungschancen**



Die  
Bundesregierung



Förderberatung  
des Bundes  
Forschung und Innovation

# Förderangebote – Blitzlichter

# 3





# Förderung des innovativen Mittelstands

## Fundamente legen

- go-Inno

## Partner finden

- Clusterplattform
- ZIM-Netzwerke

## Ideen bewerten

- ZIM-Durchführbarkeitsstudien

## Ideen realisieren, Schutzrechte sichern

- **ZIM**
- **KMU-innovativ**
- Fachprogramme
- **Innovationsprogramm für Geschäftsmodelle und Pionierlösungen (IGP)**
- **KI4KMU**
- **WIPANO**



# Erforschung, Entwicklung und Nutzung von Methoden der Künstlichen Intelligenz in KMU (KI4KMU)

## Was?

- ▶ risikoreiche, industrielle und KMU-getriebene FuE-Vorhaben im Bereich der KI, die von einem oder mehreren KMU mit Partnern aus Wissenschaft und Wirtschaft ausgeführt werden
- ▶ breites Themenspektrum, z.B. automatisierte Informationsaufbereitung, digitale Assistenten, Computer Vision/Bildverstehen, Sprach- und Textverstehen, datengetriebene Systeme und Datenengineering, weitere aktuelle KI-bezogene FuE-Ansätze
- ▶ insbesondere in einem oder in mehreren der nachfolgenden Bereiche
  - Erneuerbare Energien, Ökologie und Umweltschutz
  - Logistik, Mobilität und Automobil
  - Produktionstechnologien, Prozesssteuerung und Automatisierung
  - innovative nutzerorientierte Dienstleistungen
  - Daten- und IKT-Wirtschaft



# Erforschung, Entwicklung und Nutzung von Methoden der Künstlichen Intelligenz in KMU (KI4KMU)

## Wer?

- ▶ fokussiert insbesondere auf die aktuelle Generation kleiner und mittlerer Technologieunternehmen, die ihre Innovationsfähigkeit durch Spitzenforschung im Bereich KI ausbauen wollen
- ▶ im Rahmen von Verbundprojekten auch größere Unternehmen, Hochschulen, außeruniversitäre Forschungseinrichtungen, Verbände, Vereine und sonstige Organisationen

## Wie?

- ▶ Zweistufiges Antragsverfahren (erst Skizze, dann Antrag)
- ▶ Insgesamt 4 Bewertungsstichtage für Projektskizzen (15. Mai 2020, 15. Oktober 2020, 15. April 2021 und 15. Oktober 2021)
- ▶ Projektträger im DLR <https://www.softwaresysteme.pt-dlr.de/de/ki-fuer-kmu.php>



# Innovationsprogramm für Geschäftsmodelle und Pionierlösungen (IGP)

## Was?

- ▶ Förderung nichttechnischer Innovationen wie:
- ▶ Moderne Designansätze, neue Lern-Apps, neue Formen der Technologienutzung u.a.
- ▶ Marktorientierte Innovationsprojekte und Innovationsnetzwerke



# Innovationsprogramm für Geschäftsmodelle und Pionierlösungen (IGP)

## Wer?

- ▶ KMU
- ▶ in Kooperation mit KMU auch Hochschulen und Forschungseinrichtungen
- ▶ Netzwerkmanagementsinrichtungen

## Wie?

- ▶ 3 Förderaufrufe
- ▶ 1. Förderaufruf (Frist abgelaufen): digitale und datengetriebene Innovationen
- ▶ 2. Förderaufruf (Frist abgelaufen): kultur- und kreativwirtschaftliche Innovationen
- ▶ 3. Förderaufruf zu Innovationen im Bereich Bildung und Informationszugang mit hohem „social impact“

[www.bmwi.de/igp](http://www.bmwi.de/igp)



# Innovationsprogramm für Geschäftsmodelle und Pionierlösungen (IGP)

- ▶ 3. Förderaufruf zielt auf Innovationen im Bereich Bildung und Informationszugang mit hohem „sozialem Impact“
- ▶ Projektskizzen können bis zum 2. Februar 2021 eingereicht werden
- ▶ Ideen, die Bildungsmöglichkeiten schaffen/verbessern/dazu beitragen, neue oder leichtere Zugänge zu Informationen zu ermöglichen
- ▶ z.B. neue Bildungs- oder Informations-Apps bzw.- Plattformen, Museumskonzepte, digitale Landkarten, Schulungskonzepte, bildungsbezogene Gamification-Ansätze u.v.m.
- ▶ das Kriterium „sozialer Impact“ bedeutet u.a. einen potentiellen Nutzen für das Gemeinwohl

[www.bmwi.de/igp](http://www.bmwi.de/igp)



# KMU-innovativ

## Was?

- ▶ Industrielle Forschungs- und experimentelle Entwicklungsvorhaben zur Stärkung der Innovationsfähigkeit von KMU in 10 spezifischen Technologiefeldern, z. B. Informations- und Kommunikationstechnologien, Ressourceneffizienz und Klimaschutz, Produktionsforschung, Mensch-Technik-Interaktion, Medizintechnik, Zivile Sicherheitsforschung, Quantentechnologien...
- ▶ Deutliche Innovationshöhe und technisch-wissenschaftliches Risiko
- ▶ Forschungsprojekte mit guten wirtschaftlichen Verwertungschancen bzw. großem Verwertungsbezug



# KMU-innovativ

## Wer?

- ▶ i.d.R. Verbundvorhaben zwischen KMU\* und wissenschaftlichen Einrichtungen
- ▶ KMU stehen im Fokus der Projekte

## Wie?

- ▶ 2-stufiges Verfahren (erst Skizze, dann Antrag)
- ▶ zwei Stichtage jährlich (15. April, 15. Oktober)

\*KMU-Definition gemäß Empfehlung der EU-Kommission (2003/361/EG): weniger als 250 Mitarbeiter und max. 50 Mio. € Umsatz oder max. 43 Mio. € Bilanzsumme (Ausnahmen in einigen Technologiefeldern)





# Zentrales Innovationsprogramm Mittelstand (ZIM)

## Was?

- ▶ anspruchsvolle FuE- Projekte (neue Produkte, technische Dienstleistungen, verbesserte Produktionsverfahren) mit hohen Marktchancen
- ▶ Durchführbarkeitsstudien
- ▶ FuE- Einzelprojekte von Unternehmen
- ▶ FuE- Kooperationsprojekte von Unternehmen oder von Unternehmen und Forschungseinrichtungen/Hochschulen
- ▶ Kooperationsnetzwerke von mind. 6 KMU und weiteren Partnern
- ▶ Leistungen zur Markteinführung (nur für Unternehmen)



# Zentrales Innovationsprogramm Mittelstand (ZIM)

## Wer?

- ▶ kleine und mittlere Unternehmen (unter 250 MA)
- ▶ weitere mittelständische Unternehmen (unter 500 MA)
- ▶ in Kooperation mit diesen Unternehmen auch Unternehmen bis unter 1000 MA sowie nichtwirtschaftlich tätige Forschungseinrichtungen/Hochschulen

## Wie?

- ▶ themen-, technologie- und branchenoffen
- ▶ einfache Kostenkalkulation
- ▶ Antragstellung jederzeit (einstufiges Verfahren)
- ▶ [www.zim.de](http://www.zim.de)



# Wegweiser für KMU

## Informationsbroschüre zur FuEuI-Förderung

- ▶ Ressortübergreifende Einstiegsinformationen, insbesondere für Förderneulinge
- ▶ Schnelle Orientierung und Kurzeinführung zu:
  - Generellen Fördermöglichkeiten
  - Bildung und Nutzen von Netzwerken
  - Ablauf eines Antragsprozesses sowie Checkliste
  - Internationale Forschungszusammenarbeit
  - Unterstützungs- und Beratungsangebote
  - Glossar für Förderbegriffe
  - Schnittstellen zu Angeboten der EU und der Länder
- ▶ Kostenlos abruf- und bestellbar unter:  
<https://www.bmbf.de/publikationen/basket.php?CMD=add&ID=2173>  
(BMBF-Bestellnummer: 31292)



Bild: Hero images, gettyimages

# Wir unterstützen Sie gerne!

[www.foerderinfo.bund.de](http://www.foerderinfo.bund.de)

Alexandra Bender

030 20199-463

[a.bender@fz-juelich.de](mailto:a.bender@fz-juelich.de)